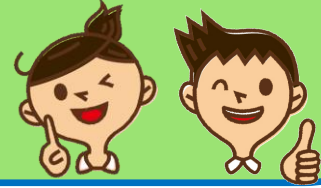




Nurse 支援室 TEL : 7571
nurse-shien@kango.hosp.tohoku.ac.jp



【052】WAKABA ナース はじめの一歩

8月21日(金)、28日(金)新卒看護師対象の研修【052】WAKABA ナースはじめの一歩を実施しました。なんと今年度初めての集合研修です！COVID-19対策として、受講生を4分割し、2日間の開催日と2つの会場を設けて行いました。



別会場で行われている講義やグループワークの発表は、リモートでつなぎました



グループワークでは最初は皆控えめでしたが、時間が経つにつれ活発に意見交換ができていました。例年とは異なり他部署の同期とのネットワークが作れないまま4ヵ月が過ぎていましたので、研修評価表の「他部署の同期と話せて良かった」といったコメントをみて教育担当としても安堵しました。更衣室へ向かう廊下に各グループの写真と今年度のモットーを掲示しておりましたので、ご覧になった方もいたと思います。皆さん他部署の仲間と素敵な笑顔でうつっていましたね♪

社会人として、東北大学病院の看護師としての自覚を持ちながら生き生きと働き、同期の仲間とともに成長していきましょう！応援しています。



卒3事例で学ぶ研究方法 研究活動が始動しました

卒3事例研究の研究計画書の審査が終わり、30グループの研究計画書が承認されました。初めて計画書や同意書を作成し苦労したことと思いますが、その分たくさんのことを学べたのではないのでしょうか。

受講生の皆さん、今後も研究発表、論文作成といった過程の中での1つ1つの学びを大切にしていってくださいね。

令和2年度 看護部発表会実施します

今年度も下記の看護部発表会を開催いたします！！

令和2年度看護部発表会について

- ◎看護研究発表会
- ◎看護の質向上発表会
- ◎看護を語ろう会

※実施方法、日時、演題募集等については
詳細が決まり次第お知らせいたします

自分達の看護研究の成果や、業務改善への取り組みをたくさんの人知ってもらう貴重な機会です！例年通りの形での開催は難しい状況ですが、オンラインツール等活用しながら安全に実施できるように方法を検討しておりますので、皆さん奮ってご参加ください♪

10月のスキルチェックの入力のお願い

新卒看護師の皆さん、入職してから半年が経ちました。長かったでしょうか、それともあっという間でしたか？新しいことに触れてたくさんのことを覚える日々だったので、長い半年に感じているかもしれませんね。さて、10月のスキルチェックの時期です。入力締切は10月30日(金)です！先輩にも忘れずに他者評価入力をお願いしてくださいね。

この半年で身についた看護技術を振り返り、自身の成長・頑張りを実感してください。また、まだ不足している技術を知ること、次の目標を明確にしていきましょう！



編集後記

この間までの暑さが嘘のように涼しくなりましたね。ところでこの「教育だより」、なんと次号で100号となります！！何かを継続することは簡単なようで難しいので、とてもうれしく思います。(Nurse 支援室 三橋)

