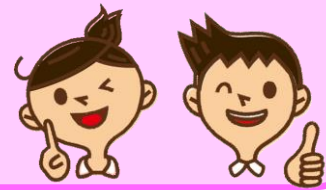


教育だより

Vol. 50

2016年 5月号

Nurse 支援室 TEL : 7571
nurse-shien@kango.hosp.tohoku.ac.jp



【H28年度】教育のしおり 研修スケジュール ダウンロード方法

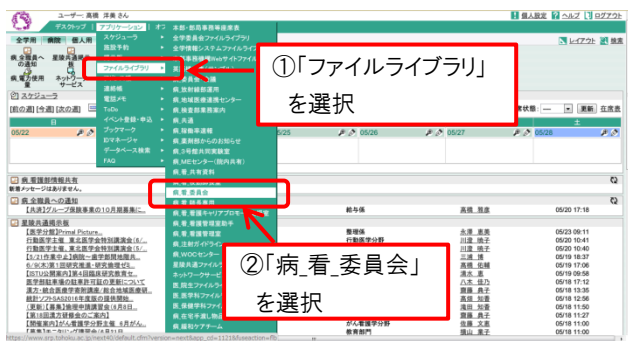
皆さん、今年度の「教育のしおり」はご覧になりましたか？すでにご存じのこととは思いますが、今年度より「研修スケジュール」および「研修詳細」について掲載されていません。各自、グループウェアで確認し、ダウンロードする方法に変更になりました。

まれに研修日時、研修会場が変更となることがあります。また、今月から学習カードの提出も始まっています。研修の最新情報を随時アップしていますので、ご確認ください。

ダウンロードが
必要だよ！

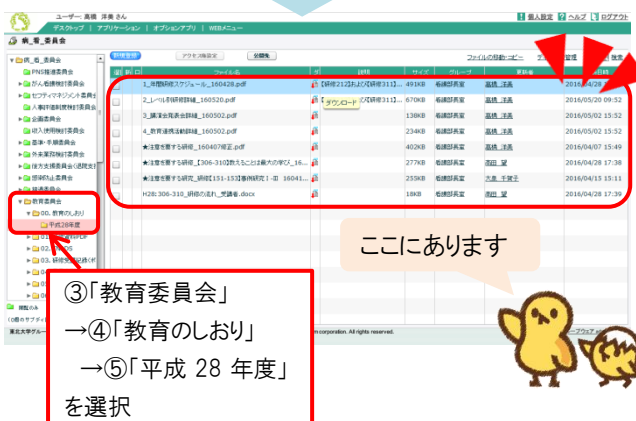


▼教育計画のダウンロードはコチラから▼
グループウェア→ファイルライブラリ→病_看_委員会
→教育委員会→00.教育のしおり→平成 28 年度



①「ファイルライブラリ」
を選択

②「病_看_委員会」
を選択



③「教育委員会」
→④「教育のしおり」
→⑤「平成 28 年度」
を選択

ここにありませ



【研修 151】事例研究Ⅰ 今年も事例研究が始動します

5月21日(土)、おもに3年目看護師を対象とした「事例研究Ⅰ～看護実践の証をまとめよう！」が行われました。研修講師は例年と同様に愛知県立大学の小松万喜子先生です。研修のなかでは、看護研究の概要から事例研究の位置付け、倫理についてなど丁寧に説明していただきました。



受講者のみなさん、小松先生の説明を思い出しながら研究計画書を作成してくださいね。部署の師長さん、助言者の方、先輩スタッフの方、ご指導のほどよろしくお願い致します。

また、今年度より**本研修においてまとめた研究は院内のみの発表**とします。そのため、研修でまとめた研究は、学会等での発表はできませんのでご承知おきください。



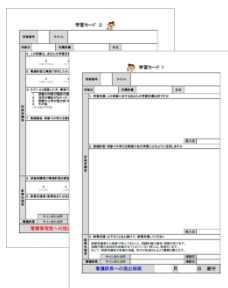
注意！



研究計画書のフォーマットは「東北大学における人を対象とする医学系研究に関する倫理指針」に基づき、第Ⅳ種テンプレートを使用してくださいね。(教育のしおり P.38 参照)

【5月締切】学習カードの提出期間です

現在、4月に行われた研修の学習カードの提出期間となっています。締切は**5/31(火) 17:00**、該当研修は【研修052】「WAKABA ナース はじめの一步」です。新人さんにとっては初めての学習カード提出です。提出前の確認をお願いします。



編集後記

部署の新人さんたちは、少し慣れてきた頃でしょうか。夜勤に入り始めた新人さんもいるようですね。疲れをためないよう、3食食べて、しっかり寝て、適度に気分転換をしていきましょう！ (Nurse 支援室 高橋)