

教

育

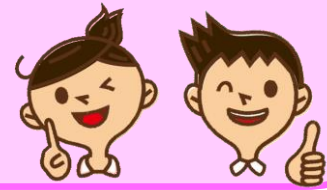
だ

よ

り

Vol. 31

2014年 10月号



Nurse 支援室 TEL : 7571
nurse-shien@kango.hosp.tohoku.ac.jp

院内研修も続々と行われています

10月・11月は院内研修が目白押しです。特に、10月はクリティカル関連、11月はがん関連の研修が多く行われる時期です。

申し込みを忘れてしまったという方！座席に余裕があれば見学が可能かもしれません！！見学希望の研修がありましたら、研修3日前までに教育担当（Nurse 支援室：内線 7571）までお問い合わせください。

見学が不可能な場合も、研修資料の閲覧、コピーはいつでも可能です。ご希望の方は、Nurse 支援室までお越しください。



院内講師が大活躍！！



看護研究発表会・看護の質向上発表会 演題募集中です

今年度の看護研究発表会と、看護の質向上発表会の日程が決定しました。各発表会につき、3~4題の演題を募集します。

下記の日程表をご確認のうえ、演題申込書に必要事項をご記入いただき、EASTで看護部スケジュール宛にお申し込みください。申込み締切は、【11月10日(月) 12:00】です。なお、ご応募いただいた演題数により、こちらで日程を調整させていただく場合もありますのでご承知おきください。

タイトル	月日	場所
第1回 看護研究発表会 (院外発表した研究)	12月12日(金)	臨床小講堂
第2回 看護研究発表会	1月13日(火)	臨床小講堂
第3回 看護研究発表会	2月24日(火)	臨床大講堂
第1回 看護の質向上発表会	1月28日(水)	臨床大講堂
第2回 看護の質向上発表会	2月26日(木)	臨床小講堂

◇◆たくさんのご応募をお待ちしています◆◇

スキルチェック入力(10月分) ご協力ありがとうございました



10月分のスキルチェック入力期間が終了しました。新卒看護師の皆さん、他者評価を行う先輩看護師の皆さん、ご協力ありがとうございました。

このスキルチェックをキャリア・プロ・ナビで行うことにより、結果を早急に分析でき、研修計画の参考にすることができるようになりました。

集計結果の速報は、11月5日に開催されるプリセプター会をはじめ、師長会等で報告予定です。



10月の結果より

バイタルサイン測定、シリンジ操作、点滴作成などは自信を持って行えるようになってきたようですが...

男女の導尿、フォーレ挿入等はもう少し時間が必要となります。

既卒者対象の病院見学会を始めました

今年9月より、既卒者対象の病院見学会を始めました。これまで、看護学生を対象に病院見学会を行ってきましたが、既卒者対象のイベントは初の試みです！



日時は決めず、教育担当が個別に対応する形で行っています。皆さんの病棟にもおじゃますることがあると思います。その際は、是非ご協力ください。

編集後記

今年度が始まってから半年が過ぎました。新人さんや4月異動のみなさんも慣れてきた頃でしょうか。私たちがラウンドに行くと見ていると、すっかり溶け込んでいるように見えますよ♪ (Nurse 支援室 宇美)