

教

育

だ

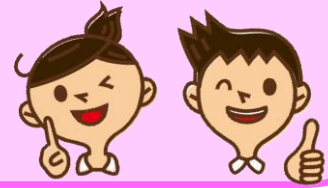
よ

り

Vol. 29

2014年 8月号

Nurse 支援室 TEL : 7571  
nurse-shien@kango.hosp.tohoku.ac.jp



### 「事例研究」本格始動！！

主に3年目看護師を対象に行われている【研修151-153】「事例研究」もそろそろ本格始動の時期になりました。受講者のみなさんは、手元に倫理審査通知書が届き、ホッとしたところでしょうか。

今年度は演題数が33題と、たくさんの演題がエントリーされています。研究計画書も、どれも力作ぞろいでした。発表が楽しみです。

受講者のみなさん、研修・研究とは言え無理は禁物です。困ったときは助言者の先輩や師長さんに相談しながら進めてください。

部署の先輩の皆さん、今後ともご支援のほど、よろしくお願いします。



何かお困りの際は、Nurse 支援室  
(内線 7571) 研修担当者まで♪



### ★再度確認★ 研修に関するQ&A

私たち教育担当のところには、たくさんの研修に関する問い合わせがきます。教育のしおりにも記載がありますが、**研修受講する際に大切なこと**を再度確認したいと思います。



受講する研修には事前課題がありました。この事前課題は必須でしょうか？



必須です。事前課題がある場合は必ず行ってください。事前課題を行わない場合、当日の研修参加が取り消しになります。



部署の勉強会でもシミュレータを借りることは可能ですか？



可能です。シミュレータを借りるときには、「スキルスラボ利用申込」をしてください。スキルスラボ利用申し込みは、看護部ホームページから東北大学クリニカル・スキルスラボにアクセスすると行うことができます。

### 平成27年度採用予定者向け 採用活動も大詰めです

「もう来年の採用のこと？」とお思いになるかもしれませんが、実は来年度の採用活動も大詰めです。

これまで、オープンホスピタルの開催に始まり、病院見学会の開催や学校訪問、就職説明会への参加など様々な採用活動を行ってきました。部署も皆さんにもたくさんのご協力をいただきました。ありがとうございました。



病院見学会は9月6日(土)が最終回になります。関係部署の皆さん、ご協力をお願いします。



現在、【研修059】【研修204】の事前課題の提出期間中です。受講される方は、教育のしおりやEASTでお知らせしている事前課題の詳細をよく確認してください。

### 「ふれあい看護体験」が行われました

宮城県看護協会主催の「ふれあい看護体験」が7月31日(木)に行われました。宮城県内の中高生41名の参加があり、私たちも中高生の方から元気とパワーをもらいました。参加した中高生に「看護師になりたい！」と思ってもらえたら嬉しいですね。



### □■ 編集後記 ■□

一般的な夏休みは終わってしまいましたが、「これから遅い夏休み♪」という方もいると思います。気候は涼しくなっていますが、気分だけでも夏休み！リフレッシュしてきてください。 (Nurse 支援室 宇美)