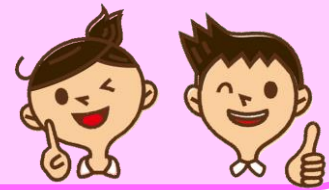


教 育 だ よ り

Vol. 27

2014年 6月号



Nurse 支援室 TEL : 7571
nurse-shien@kango.hosp.tohoku.ac.jp

スキルチェックの入力をお願いします

6月になり、そろそろ新人さんのスキルチェックの時期になります。キャリア・プロ・ナビにも新人さんのデータが反映されていますので、この機会に、是非キャリアプロナビにログインしてみてくださいね。



そして、**6月17日よりスキルチェックの入力開始**になります！今回入力していただくチェックの内容は、4月分と6月分です。**入力締切は【6月30日(月)】**になりますので、新人さん、他者評価を行う先輩の皆さん、6月中にキャリア・プロ・ナビを使用してのスキルチェック入力をよろしくお願いします。

スキルチェック入力についてお困りの時は、Nurse 支援室：教育担当(内線 7571)までご連絡ください。



4月分は紙面でチェックしたものを、入力してください。

今年度も院外から AOBA ナース・プログラム受講者を受け入れています

看護部では、昨年度より院外からも AOBA ナース・プログラム受講者を受け入れています。昨年度は2名のコース受講者を受け入れましたが、今年度は6施設より6名の受講者を受け入れています。TNADS クリニカルレベルⅡ取得者研修およびレベルⅢ取得者研修で何度か一緒になった方もいると思います。

院外からの受講者も、院内受講者と同様に研修を受け、学習カードを記入し、学びを深めていきます。院外の受講者は書き慣れない学習カードに戸惑いつつも、楽しみながら研修を受講しているようです。



研修の様子



オリエンテーションの様子

看護部公式 twitter・facebook を更新中！



皆さん、看護部の twitter・facebook ページはご覧になりましたか？今年度から、様々な部署から記事を提供していただき、毎日更新しています！

さまざまな部署の取り組みやイベント、研修の様子など写真付きで更新していますので是非ご覧ください。



「いいね！」お願いします♪



「静脈注射の知識と技術チェック」締切間近です

今年度採用の新採用者「静脈注射技術チェック」はお済みですか？各自チェックを行い、部署毎に「部署確認一覧表」の提出をお願いします。

(個人のチェック表の提出は不要です。)

●●● 提出締切は **7月4日(金)12:00** です ●●●



【初！】萩ホールで研修を行います



今年度より、川内萩ホールでも研修を行うことになりました。該当研修は、6月26日(木)に開催される【研修 056】「みんな悩んでないかい？」です。

当日は、自家用車・自転車は使用せず、公共交通機関またはタクシーでの移動をお願いします。

□■ 編集後記 ■□

6月、新人さんはスキルチェックの時期ですね。研修のスキルトレーニングも終わった頃でしょうか？4月、6月のスキルチェックを通し、少しずつできることが増えている自分を再認識できると良いですね。

(Nurse 支援室 宇美)